



SHINING 3D®

EINSTAR

3D-сканер

Продолжайте с Einstar





Покупайте сейчас онлайн:  
[www.einstar.com](http://www.einstar.com)



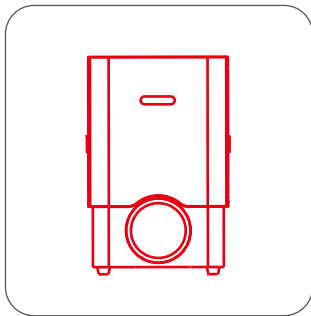
Наша миссия в SHINING 3D заключается в том, чтобы сделать 3D технологии доступными для всех. EINSTAR это наш самый доступный 3D-сканер! С помощью EINSTAR, вы можете оцифровать мир вокруг вас, как никогда раньше!

EinStar может легко захватывать стабильные и четкие детали в быстром темпе с высоким качеством данных выводами. Начните 3D-сканирование с легкостью уже сегодня с **EINSTAR**.

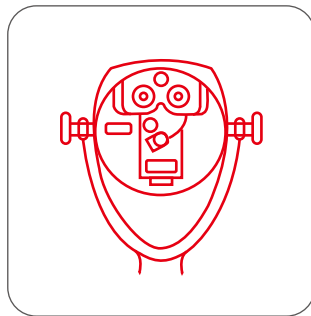


## Несколько приложений

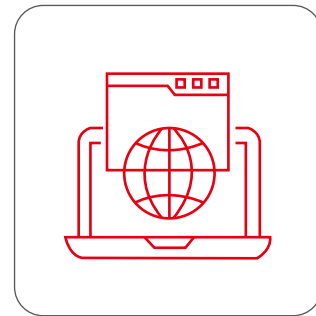
Поддерживает несколько форматов вывода данных, совместимых с 3D-принтерами и программным обеспечением для 3D-проектирования.



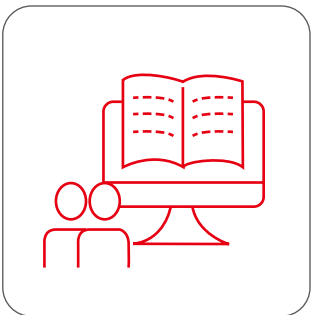
3D-печать



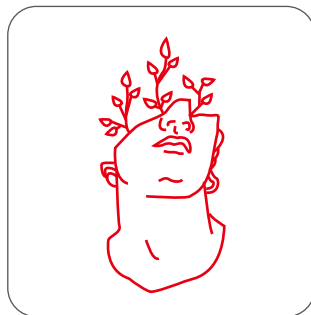
Дизайн



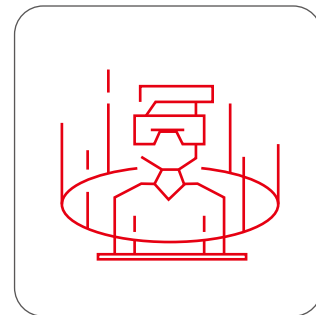
Цифровое архивирование



Образование



Культура и искусство



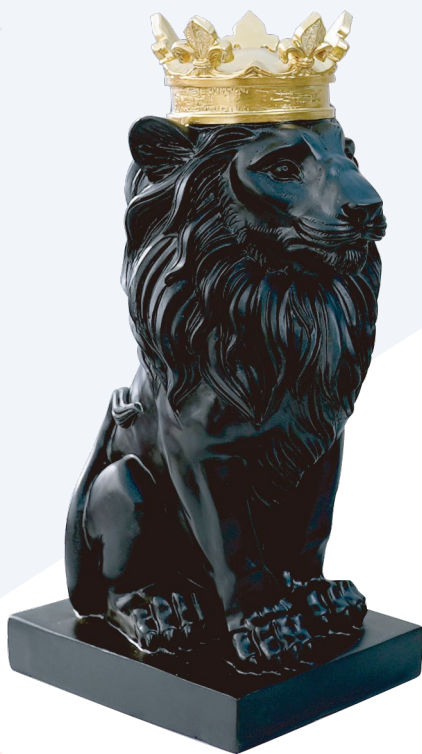
VR и AR



## Высококачественные данные с текстурой

Быстрый и простой сбор высокоточных данных об облаке точек с расстоянием между точками до 0,1 мм.

35cm



12,5cm





## Высокая точность цветопередачи

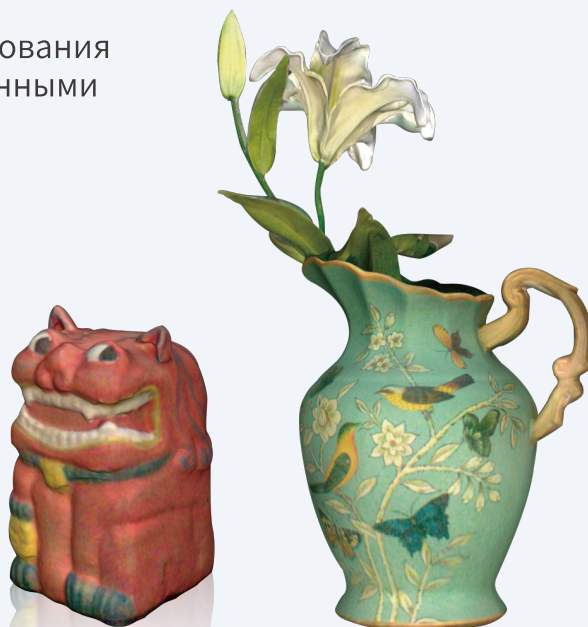
Воспользуйтесь преимуществами сканирования в истинном цвете и наслаждайтесь 3D-данными с натуральными цветами.



3D-данные  
отсканированные  
с помощью Einstar



Физический Объект

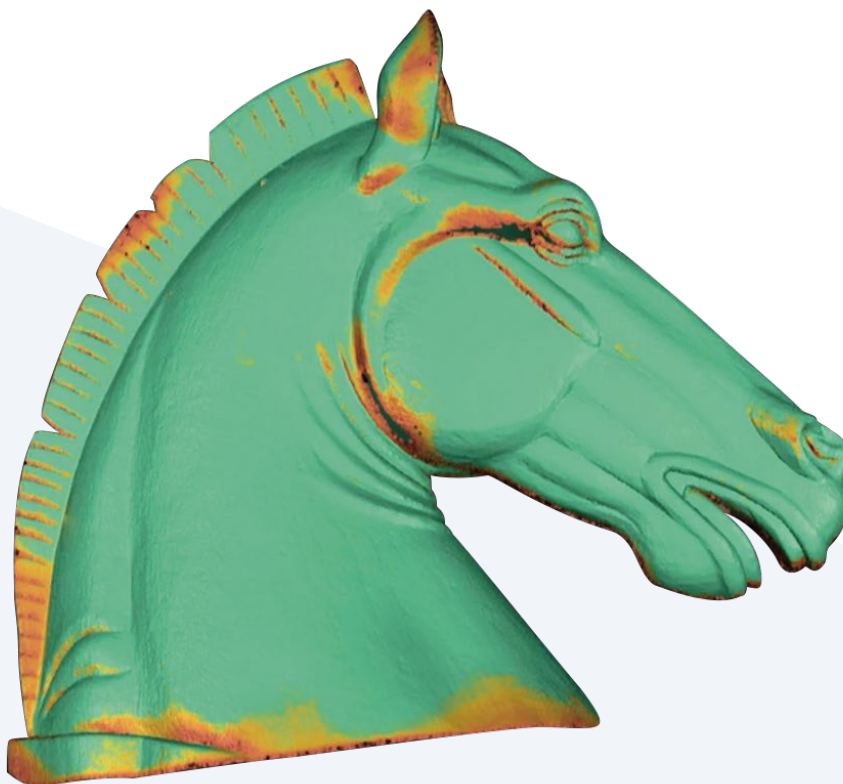


3D-данные, отсканированные с  
помощью Einstar



# Технология улучшения ориентированная на детали

Встроенная технология улучшения, оптимизирующая облако точек для полного сбора данных.



## **Зеленый:**

Достаточный  
объем данных

## **Желтый:**

Объем данных,  
который необходимо  
улучшить

## **Красный:**

Недостаточный  
объем данных

## **Показатель качества данных:**

Включите, чтобы лучше направлять сканирование и улучшать качество данных.



## Супер свободный опыт

Плавное и быстрое сканирование со скоростью до 14 кадров секунду.

С интеллектуальным алгоритмом выравнивания и отличной производительностью отслеживания





## Стабильное уличное сканирование

Оснащен 3мя инфракрасными VCSEL проекторами и 2мя глубинными стерео камерами и 1ой RGB-камерой, Einstar может захватывать четкие и стабильные изображения на открытом воздухе.







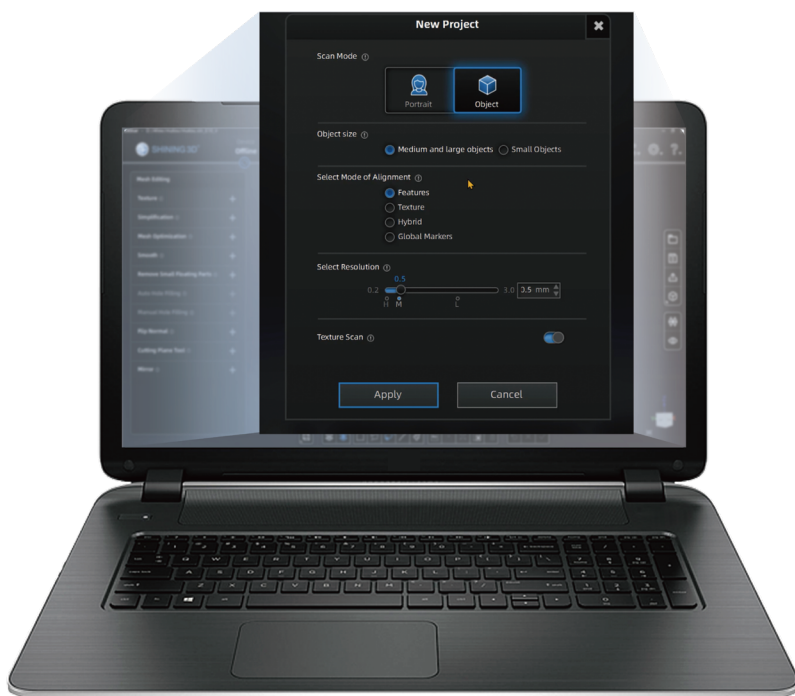
SHINING 3D

YINRUO BY



## Чрезвычайно прост в использовании

- Эргономичный дизайн для быстрого сканирования
- Только один USB-кабель для передачи данных и питания
- Пошаговое руководство в программном обеспечении для сканирования и последующей обработки.
- Простота настройки, подключи и работай



Удобный пользовательский интерфейс для прямого и четкого руководства



простота в эксплуатации



## Удобно для глаз, легко сканировать волосы

- Отсутствие проекционного света во время процесса сканирования.
- Удобный и безопасный для глаз человека или животного.
- Режим волос предназначен для сканирования человеческого тела. Включение этого режима поможет вам получить отличный скан волос и улучшить качество ваших данных.



# ТЕХНИЧЕСКИЕ ХАРАКТЕРИСТИКИ

## Einstar

Источник света	Инфракрасный VCSEL структурированный свет*
Расстояние между точками	0,1 мм~3 мм
Эффективное рабочее расстояние	160~1400 мм
Оптимальное рабочее расстояние	400 мм
FOV (при оптимальном рабочем расстоянии)	434*379 мм
Скорость сканирования	До 14 кадров в секунду
Выравнивание	Текстура/геометрия/гибрид/глобальный маркер*
Полноцветное сканирование	Да
Уличное сканирование	Да
Формат вывода	OBJ, STL, PLY,ASC, 3MF,P3
Вес сканера	0,5 кг
Размер сканера	220*55*46 мм
Размер чехла для переноски	245 * 245 * 90 мм
Интерфейс	USB 2.0 и выше
ПК	Windows 10/11 64-бит

\* Источник инфракрасного света Einstar, сертифицированный как лазерное изделие класса 1, безопасен при любых условиях нормального использования.

\* Выравнивание глобальными маркерами доступно только в режиме "Object Scan".



@einstar3d

Einstar-RU 20220922-V1.1



[www.shining3d.ru](http://www.shining3d.ru)

[www.einstar.com](http://www.einstar.com)

[einstar\\_support@shining3d.com](mailto:einstar_support@shining3d.com)